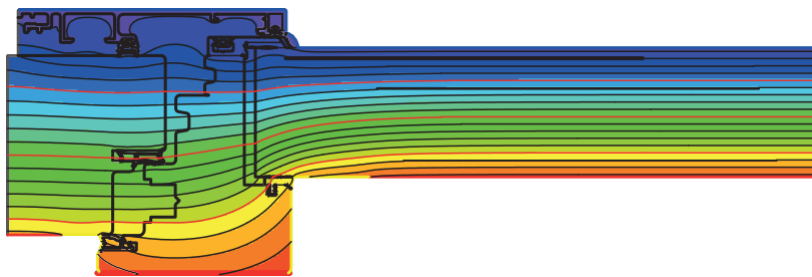


SISTEM Easy-Zero



Kriilo: 68X60
Štok: 83X74

Meko drvo

$U_f = 1,24 \text{ W/m}^2\text{K}$

Tvrdo drvo

$U_f = 1,5 \text{ W/m}^2\text{K}$

	U_f	U_g	$\Psi_{g 0,04}$	$\Psi_{g 0,06}$
triple glazing	1,3 W/(m ² K)	0,6	$U_w=0,9 \text{ W/(m}^2\text{K)}$	$U_w=0,9 \text{ W/(m}^2\text{K)}$
	1,3 W/(m ² K)	0,7	$U_w=1,0 \text{ W/(m}^2\text{K)}$	$U_w=1,0 \text{ W/(m}^2\text{K)}$
	1,3 W/(m ² K)	0,8	$U_w=1,0 \text{ W/(m}^2\text{K)}$	$U_w=1,1 \text{ W/(m}^2\text{K)}$
	1,3 W/(m ² K)	0,9	$U_w=1,1 \text{ W/(m}^2\text{K)}$	$U_w=1,1 \text{ W/(m}^2\text{K)}$
	1,3 W/(m ² K)	1	$U_w=1,2 \text{ W/(m}^2\text{K)}$	$U_w=1,2 \text{ W/(m}^2\text{K)}$
double glazing	1,4 W/(m ² K)	1,1	$U_w=1,2 \text{ W/(m}^2\text{K)}$	$U_w=1,3 \text{ W/(m}^2\text{K)}$
	1,4 W/(m ² K)	1,2	$U_w=1,3 \text{ W/(m}^2\text{K)}$	$U_w=1,3 \text{ W/(m}^2\text{K)}$
	1,4 W/(m ² K)	1,3	$U_w=1,4 \text{ W/(m}^2\text{K)}$	$U_w=1,4 \text{ W/(m}^2\text{K)}$
	1,4 W/(m ² K)	1,4	$U_w=1,4 \text{ W/(m}^2\text{K)}$	$U_w=1,5 \text{ W/(m}^2\text{K)}$
	1,4 W/(m ² K)	1,5	$U_w=1,5 \text{ W/(m}^2\text{K)}$	$U_w=1,6 \text{ W/(m}^2\text{K)}$
	1,4 W/(m ² K)	1,6	$U_w=1,6 \text{ W/(m}^2\text{K)}$	$U_w=1,6 \text{ W/(m}^2\text{K)}$
	1,4 W/(m ² K)	1,7	$U_w=1,6 \text{ W/(m}^2\text{K)}$	$U_w=1,7 \text{ W/(m}^2\text{K)}$
	1,4 W/(m ² K)	1,8	$U_w=1,7 \text{ W/(m}^2\text{K)}$	$U_w=1,8 \text{ W/(m}^2\text{K)}$

	U_f	U_g	$\Psi_{g 0,04}$	$\Psi_{g 0,06}$
triple glazing	1,6 W/(m ² K)	0,6	$U_w=1,0 \text{ W/(m}^2\text{K)}$	$U_w=1,0 \text{ W/(m}^2\text{K)}$
	1,6 W/(m ² K)	0,7	$U_w=1,0 \text{ W/(m}^2\text{K)}$	$U_w=1,1 \text{ W/(m}^2\text{K)}$
	1,6 W/(m ² K)	0,8	$U_w=1,1 \text{ W/(m}^2\text{K)}$	$U_w=1,2 \text{ W/(m}^2\text{K)}$
	1,6 W/(m ² K)	0,9	$U_w=1,2 \text{ W/(m}^2\text{K)}$	$U_w=1,2 \text{ W/(m}^2\text{K)}$
	1,6 W/(m ² K)	1	$U_w=1,3 \text{ W/(m}^2\text{K)}$	$U_w=1,3 \text{ W/(m}^2\text{K)}$
double glazing	1,7 W/(m ² K)	1,1	$U_w=1,3 \text{ W/(m}^2\text{K)}$	$U_w=1,4 \text{ W/(m}^2\text{K)}$
	1,7 W/(m ² K)	1,2	$U_w=1,4 \text{ W/(m}^2\text{K)}$	$U_w=1,4 \text{ W/(m}^2\text{K)}$
	1,7 W/(m ² K)	1,3	$U_w=1,5 \text{ W/(m}^2\text{K)}$	$U_w=1,5 \text{ W/(m}^2\text{K)}$
	1,7 W/(m ² K)	1,4	$U_w=1,5 \text{ W/(m}^2\text{K)}$	$U_w=1,6 \text{ W/(m}^2\text{K)}$
	1,7 W/(m ² K)	1,5	$U_w=1,6 \text{ W/(m}^2\text{K)}$	$U_w=1,6 \text{ W/(m}^2\text{K)}$
	1,7 W/(m ² K)	1,6	$U_w=1,7 \text{ W/(m}^2\text{K)}$	$U_w=1,7 \text{ W/(m}^2\text{K)}$
	1,7 W/(m ² K)	1,7	$U_w=1,7 \text{ W/(m}^2\text{K)}$	$U_w=1,8 \text{ W/(m}^2\text{K)}$
	1,7 W/(m ² K)	1,8	$U_w=1,8 \text{ W/(m}^2\text{K)}$	$U_w=1,9 \text{ W/(m}^2\text{K)}$